

CÔNG TY CỔ PHẦN TƯ VẤN & THẨM ĐỊNH GIÁ BTC
Địa chỉ: Tầng 4 - Số 40 Phố Lý Thường Kiệt, TP. Hà Nội
Điện thoại: (84-024) 62922200, Hotline: 0989096556
Email: btc@thamdinggiabtc.vn, www.thamdinggiabtc.vn

BẢO TOÀN GIÁ TRỊ

Số: 190617/BG-BTC



Hà Nội, ngày 01 tháng 06 năm 2019

THƯ CHÀO VÀ BÁO GIÁ PHÍ DỊCH VỤ THẨM ĐỊNH GIÁ

Kính gửi: NGÂN HÀNG TMCP QUÂN ĐỘI - MB

I. CƠ CẤU TỔ CHỨC VÀ KINH NGHIỆM CỦA ĐƠN VỊ CHÀO DỊCH VỤ

Tên của đơn vị chào dịch vụ: Công ty cổ phần Tư vấn và Thẩm định giá BTC

A. Cơ cấu tổ chức của đơn vị chào dịch vụ

Công ty Cổ phần Tư vấn và Thẩm định giá BTC (viết tắt là BTC) xin gửi tới Quý đối tác và khách hàng lời chào trân trọng và hợp tác.

BTC được thành lập từ năm 2005, tiền thân Công ty cổ phần Tư vấn Đầu tư và Thương mại Thuận Thiên, chuyên hoạt động trong lĩnh vực thương mại và đầu tư, tư vấn, mua bán, sáp nhập công ty (M&A) sau được đổi tên thành Công ty cổ phần Tư vấn và Thẩm định giá BTC.

BTC có đội ngũ quản lý là các nhà kinh tế, các luật sư, tư vấn viên, thẩm định viên... có nhiều kinh nghiệm điều hành, với sự hợp tác và hỗ trợ chuyên môn của nhiều chuyên gia có vấn trong và ngoài nước.

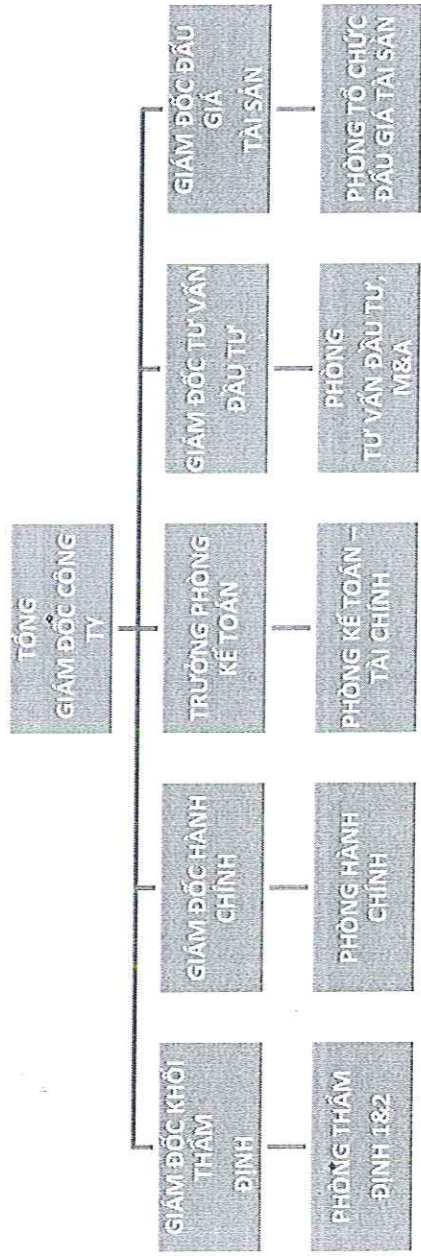
BTC là một trong những tổ chức chuyên sâu về lĩnh vực Tư vấn và Thẩm định giá và đã trở thành nhà cung cấp chuyên nghiệp hàng đầu tại Việt Nam, đáp ứng đầy đủ những quy định, tiêu chuẩn của các cơ pháp luật như: Bộ Tài chính, Bộ Tư pháp, Bộ KH và ĐT, là thành viên của các ủy ban, hiệp hội như: IVSC (Ủy ban tiêu chuẩn thẩm định giá quốc tế), Hiệp hội Thẩm định giá Đông Nam Á (AVA), Hiệp hội thẩm định giá Việt Nam (VVA)....

BTC cung cấp các dịch vụ chuyên sâu về tư vấn bao gồm: *Tư vấn và lập hồ sơ thầu, tư vấn xây dựng, tư vấn đầu tư, tư vấn tài chính - kế toán - kiểm toán, tư vấn M&A...* và dịch vụ thẩm định giá bao gồm: *Thẩm định giá bất động sản, thẩm định giá máy móc thiết bị, xác định*

giá trị doanh nghiệp, xác định giá trị tài sản tài chính, thẩm định giá tài sản vô hình (thương hiệu, bản quyền) thẩm định mở các loại...

BTC cam kết và ước mong cung cấp dịch vụ tốt nhất, thông minh nhất về lĩnh vực tư vấn và thẩm định giá phục vụ cho hoạt động đầu tư, kinh doanh của Quý khách hàng ngày càng hiệu quả!

BTC bộ máy tổ chức



B. Kinh nghiệm của đơn vị chào dịch vụ

Đơn vị chào dịch vụ cung cấp thông tin sau cho Bên mời cung cấp dịch vụ:

- Thời gian hoạt động;

C. Năng lực của đơn vị chào dịch vụ

- Đơn vị chào dịch vụ cung cấp thông tin sau cho Bên mời cung cấp dịch vụ:
- Danh sách và tình hình nhân sự;
- Số lượng Chi nhánh, văn phòng, điểm giao dịch của đơn vị chào dịch vụ được thống kê theo địa bàn;
- Số lượng tài sản trung bình do mỗi Chi nhánh và cán bộ thẩm định thực hiện trong 03 năm gần nhất.
- Số lượng khách hàng đang sử dụng dịch vụ của Đơn vị chào dịch vụ và nêu quy mô sử dụng dịch vụ của 03 khách hàng lớn nhất;
- Danh mục khách hàng đã sử dụng dịch vụ của Đơn vị chào dịch vụ từ 02 năm trở lên;
- Danh mục các tổ chức tin dụng đang sử dụng dịch vụ của Đơn vị chào dịch vụ.

ST T	Tiêu chuẩn đánh giá	Nội dung	Ghi chú
1	Kinh nghiệm đơn vị chào dịch vụ		
	- Thời gian hoạt động	6 năm	
2	Năng lực đơn vị chào dịch vụ		

2.1	Cơ cấu tổ chức, mạng lưới			
	- Số lượng Chi nhánh, văn phòng, điểm giao dịch của đơn vị chào dịch vụ được thống kê theo địa bàn	>10		
	- Địa bàn hoạt động của đơn vị chào dịch vụ	Toàn quốc		
	- Số lượng tài sản trung bình do mỗi Chi nhánh và cán bộ thẩm định thực hiện trong 03 năm gần nhất	>600		
	- Những đơn vị sử dụng dịch vụ thẩm định giá của đơn vị chào dịch vụ	>1000		
	Số lượng đơn vị sử dụng dịch vụ của đơn vị chào dịch vụ	04	BIDV, AGRIBANK, NCB, VDB	
	Số lượng tổ chức tín dụng sử dụng dịch vụ của đơn vị chào dịch vụ	Số 740/BIDV-QL.TD và Số 902/VAMC-BB&XLN	VAMC	
	Có hợp đồng liên kết cụ thể (để cộng điểm)			Ví dụ: Đồng bằng Bắc Bộ, Tây Nguyên, Tây Nam Bộ...
	Địa bàn của khách hàng của đơn vị chào dịch vụ	Toàn quốc		
2.2	Nhân sự			
	Ban Lãnh đạo công ty	Chi tiết tại HSNL (đính kèm)		Nêu rõ quá trình công tác của từng người (đính kèm hồ sơ liên quan)
	- Thời gian hoạt động trong lĩnh vực thẩm định giá	10 năm		
	- Tổng thời gian nắm giữ vai trò lãnh đạo (chỉ tính đối với thời gian tại các đơn vị thẩm định giá)	6 năm		
	Cán bộ đứng đầu bộ phận thẩm định			
	- Thời gian hoạt động trong lĩnh vực thẩm định giá	6 năm		
	- Tài sản đã tham gia thẩm định trực tiếp	Hầu hết các tài sản		
	Số lượng, trình độ CBNV Công ty, số lượng Thẩm định viên về giá của Công ty và từng Chi nhánh của Công ty, năng lực và kinh nghiệm	Giao động từ 10- 20 người (Xem chi tiết tại HSNL)		Liệt kê cụ thể theo các tiêu chí đã nêu
	Số lượng thẩm định viên về giá	04		
2.3	Thông kê về tài sản thẩm định giá và khả năng phục vụ	*		
	- Loại tài sản thẩm định giá của đơn vị chào dịch vụ (nêu cụ thể về thế mạnh của đơn vị)	BĐS, MMTB, Nhà xưởng, mỏ khoáng sản, phần mềm....		Ví dụ: Công ty có thể mạnh về thẩm định tài sản là máy móc thiết bị
	- Số lượng hồ sơ đã thực hiện cho mục đích làm tài sản bảo đảm cấp tín dụng	300		Kèm bản photo hợp đồng số: 1824060, 1824004, 1824019, 1824009, 1824062, 1824002, 1815015...

	trong đó		
	Tài sản thâm định là bất động sản	150	
	Tài sản thâm định là máy móc thiết bị	50	
	Tài sản thâm định là phương tiện vận tải	50	
	Tài sản thâm định khác (để cộng điểm)	50	
	Số lượng tài sản thâm định lớn hơn 05 tỷ đồng	200	
	- Thông tin thống kê về 10 hợp đồng/năm tiêu biểu có giá trị lớn		
	- Số lượng Chứng thư thâm định giá có tranh chấp, khiếu kiện, khiếu nại	0	
2,4	Cơ sở dữ liệu về giá		
	- Loại tài sản đã có cơ sở dữ liệu về giá	BDS, MMTB	
	- Thời điểm xây dựng	2016	
	- Thời gian áp dụng	2016	
	- Mô tả chi tiết cơ sở dữ liệu (để cộng điểm)	Phần mềm gettffy	
3	Đề xuất kỹ thuật		
	- Hình thức báo cáo		
	- Chênh lệch so với giá thị trường của bất động sản	Chứng thư kèm báo cáo hoặc theo yêu cầu	Chứng thư kèm báo cáo/chứng thư/thông báo
	- Chênh lệch so với giá thị trường của tài sản không phải là bất động sản	+,- 5%	Theo 2 đối tượng: bất động sản/động sản
	- Thời gian hoàn thành thâm định giá theo địa bàn, loại và giá trị tài sản	=, - 5%	
	Địa bàn thành phố, đồng bằng, giao thông dễ dàng		
	Máy móc thiết bị	2 ngày	
	Phương tiện vận tải đường bộ	2 ngày	
	Phương tiện vận tải đường thủy	2 ngày	
	Động sản khác (nếu có)	2 ngày	
	Tài sản khác (nếu có)	2 ngày	
	Đối với tài sản phức tạp, giá trị lớn hơn 05 tỷ	2 ngày	
	- Có mô tả cụ thể về các quy trình/phương pháp thâm định một cách rõ ràng, minh bạch (để cộng điểm)	5 ngày	
4	Đề xuất tài chính (theo quy định tại Phần 2)	có	
5	Năng lực tài chính	có	
	Cung cấp BCTC kiểm toán 3 năm gần nhất (nếu có)	.	

2. BIỂU PHI CỦA ĐƠN VỊ CHÀO CUNG CẤP DỊCH VỤ

STT	Loại tài sản	Giá trị tài sản	Chênh lệch giá trị định giá so với giá thị trường (+/- %)	Nội thành Hà Nội, TP HCM, Đà Nẵng		Ngoại thành Hà Nội, TP HCM, Đà Nẵng		Các tỉnh khác (chia chi tiết theo vùng núi phía Bắc, Tây Nguyên, Tây Nam Bộ, khu vực khác)	
				Thời gian thực hiện	Phi dịch vụ (chưa VAT)	Thời gian thực hiện	Phi dịch vụ (chưa VAT)	Thời gian thực hiện	Phi dịch vụ (chưa VAT)
1	Bất động sản thông thường (QSD dài hạn ở nhà ở)	< 3 tỷ	+ , - %5	2 ngày	2,2tr	2 ngày	2,2tr	2 ngày	2,2tr
		3 - 5 tỷ	+ , - %5	2 ngày	3,3tr	2 ngày	3,3tr	2 ngày	3,3tr
		> 5 - 10 tỷ	+ , - %5	2 ngày	4,4tr	2 ngày	4,4tr	2 ngày	4,4tr
		> 10 - 15 tỷ	+ , - %5	2 ngày	4,4tr	2 ngày	4,4tr	2 ngày	4,4tr
		> 15 - 20 tỷ	+ , - %5	2 ngày	4,4tr	2 ngày	4,4tr	2 ngày	4,4tr
		> 20 - 25 tỷ	+ , - %5	2 ngày	4,4tr	2 ngày	4,4tr	2 ngày	4,4tr
		> 25 - 30 tỷ	+ , - %5	2 ngày	4,4tr	2 ngày	4,4tr	2 ngày	4,4tr
		> 30 tỷ	+ , - %5	2 ngày	theo hòa	2 ngày	theo hòa	2 ngày	theo hòa
		< 3 tỷ	+ , - %5	2 ngày	2,2tr	2 ngày	2,2tr	2 ngày	2,2tr
		3 - 5 tỷ	+ , - %5	2 ngày	3,3tr	2 ngày	3,3tr	2 ngày	3,3tr
		> 5 - 10 tỷ	+ , - %5	2 ngày	4,4tr	2 ngày	4,4tr	2 ngày	4,4tr
		> 10 - 15 tỷ	+ , - %5	2 ngày	4,4tr	2 ngày	4,4tr	2 ngày	4,4tr
		> 15 - 20 tỷ	+ , - %5	2 ngày	4,4tr	2 ngày	4,4tr	2 ngày	4,4tr
		> 20 - 25 tỷ	+ , - %5	2 ngày	4,4tr	2 ngày	4,4tr	2 ngày	4,4tr
> 25 - 30 tỷ	+ , - %5	2 ngày	4,4tr	2 ngày	4,4tr	2 ngày	4,4tr		
> 30 tỷ	+ , - %5	2 ngày	theo hòa	2 ngày	theo hòa	2 ngày	theo hòa		
2	Bất động sản khác (QSD dài hạn ở phòng, xường, trụ sở văn phòng, công trình)	< 3 tỷ	+ , - %5	2 ngày	2,2tr	2 ngày	2,2tr	2 ngày	2,2tr
		3 - 5 tỷ	+ , - %5	2 ngày	3,3tr	2 ngày	3,3tr	2 ngày	3,3tr
		> 5 - 10 tỷ	+ , - %5	2 ngày	4,4tr	2 ngày	4,4tr	2 ngày	4,4tr
		> 10 - 15 tỷ	+ , - %5	2 ngày	4,4tr	2 ngày	4,4tr	2 ngày	4,4tr

STT	Loại tài sản	Giá trị tài sản	Chênh lệch giá trị định giá so với giá thị trường (+/- %)	Địa bàn có tài sản					
				Nội thành Hà Nội, TP HCM, Đà Nẵng			Ngoại thành Hà Nội, TP HCM, Đà Nẵng		
4	Phong tiện vận tải	< 1 tỷ	+ , - %5	Tối đa 2 ngày	2,2tr	Tối đa 2 ngày	2,2tr	Phi thực địa	Phi thực địa
		1 - 2 tỷ	+ , - %5	Tối đa 2 ngày	3,3tr	Tối đa 2 ngày	3,3tr	Phi thực địa	Phi thực địa
		> 2 - 5 tỷ	+ , - %5	Tối đa 2 ngày	4,4tr	Tối đa 2 ngày	4,4tr	Phi thực địa	Phi thực địa
		> 5 - 10 tỷ	+ , - %5	Tối đa 2 ngày	4,4tr	Tối đa 2 ngày	4,4tr	Phi thực địa	Phi thực địa
		> 10 - 20 tỷ	+ , - %5	Tối đa 2 ngày	4,4tr	Tối đa 2 ngày	4,4tr	Phi thực địa	Phi thực địa
		> 20 - 30 tỷ	+ , - %5	Tối đa 2 ngày	4,4tr	Tối đa 2 ngày	4,4tr	Phi thực địa	Phi thực địa
	Phương tiện vận tải	> 30 tỷ	+ , - %5	Tối đa 2 ngày	4,4tr	Tối đa 2 ngày	4,4tr	Phi thực địa	Phi thực địa
		< 1 tỷ	+ , - %5	Tối đa 2 ngày	2,2tr	Tối đa 2 ngày	2,2tr	Phi thực địa	Phi thực địa
		1 - 2 tỷ	+ , - %5	Tối đa 2 ngày	3,3tr	Tối đa 2 ngày	3,3tr	Phi thực địa	Phi thực địa
		> 2 - 5 tỷ	+ , - %5	Tối đa 2 ngày	4,4tr	Tối đa 2 ngày	4,4tr	Phi thực địa	Phi thực địa
		> 5 - 10 tỷ	+ , - %5	Tối đa 2 ngày	4,4tr	Tối đa 2 ngày	4,4tr	Phi thực địa	Phi thực địa
		> 10 - 20 tỷ	+ , - %5	Tối đa 2 ngày	4,4tr	Tối đa 2 ngày	4,4tr	Phi thực địa	Phi thực địa
5	Máy móc thiết bị đơn lẻ, dây chuyền sản xuất	< 1 tỷ	+ , - %5	Tối đa 2 ngày	2,2tr	Tối đa 2 ngày	2,2tr	Phi thực địa	Phi thực địa
		1 - 2 tỷ	+ , - %5	Tối đa 2 ngày	3,3tr	Tối đa 2 ngày	3,3tr	Phi thực địa	Phi thực địa
		> 2 - 5 tỷ	+ , - %5	Tối đa 2 ngày	4,4tr	Tối đa 2 ngày	4,4tr	Phi thực địa	Phi thực địa
		> 5 - 10 tỷ	+ , - %5	Tối đa 2 ngày	4,4tr	Tối đa 2 ngày	4,4tr	Phi thực địa	Phi thực địa
		> 10 - 20 tỷ	+ , - %5	Tối đa 2 ngày	4,4tr	Tối đa 2 ngày	4,4tr	Phi thực địa	Phi thực địa
		> 20 - 30 tỷ	+ , - %5	Tối đa 2 ngày	4,4tr	Tối đa 2 ngày	4,4tr	Phi thực địa	Phi thực địa
	Phong	> 30 tỷ	+ , - %5	Tối đa 2 ngày	4,4tr	Tối đa 2 ngày	4,4tr	Phi thực địa	Phi thực địa
		< 1 tỷ	+ , - %5	Tối đa 2 ngày	2,2tr	Tối đa 2 ngày	2,2tr	Phi thực địa	Phi thực địa
		1 - 2 tỷ	+ , - %5	Tối đa 2 ngày	3,3tr	Tối đa 2 ngày	3,3tr	Phi thực địa	Phi thực địa
		> 2 - 5 tỷ	+ , - %5	Tối đa 2 ngày	4,4tr	Tối đa 2 ngày	4,4tr	Phi thực địa	Phi thực địa
		> 5 - 10 tỷ	+ , - %5	Tối đa 2 ngày	4,4tr	Tối đa 2 ngày	4,4tr	Phi thực địa	Phi thực địa
		> 10 - 20 tỷ	+ , - %5	Tối đa 2 ngày	4,4tr	Tối đa 2 ngày	4,4tr	Phi thực địa	Phi thực địa

STT	Loại tài sản	Giá trị tài sản	Chênh lệch giá trị định giá so với giá thị trường (+/- %)	Nội thành Hà Nội, TP HCM, Đà Nẵng		Ngoài thành Hà Nội, TP HCM, Đà Nẵng		Các tỉnh khác (chia chi tiết theo vùng núi phía Bắc, Tây Nguyên, Tây Nam Bộ, khu vực khác)			
				Thời gian thực hiện Phi dịch vụ (chưa bao gồm VAT)	Phi dịch vụ (chưa bao gồm VAT)	Thời gian thực hiện Phi dịch vụ (chưa bao gồm VAT)	Phi dịch vụ (chưa bao gồm VAT)	Thời gian thực hiện Phi dịch vụ (chưa bao gồm VAT)	Phi dịch vụ (chưa bao gồm VAT)		
6	Động sản khác	> 30 tỷ	+ , - %5	Tối đa 2 ngày	4,4tr	Tối đa 2 ngày	Theo thỏa thuận	Tối đa 2 ngày	Phi		
		< 1 tỷ	+ , - %5	Tối đa 2 ngày	2,2tr	Tối đa 2 ngày	Phi	Tối đa 2 ngày	Phi		
		1 - 2 tỷ	+ , - %5	Tối đa 2 ngày	3,3tr	Tối đa 2 ngày	Phi	Tối đa 2 ngày	Phi		
		> 2 - 5 tỷ	+ , - %5	Tối đa 2 ngày	4,4tr	Tối đa 2 ngày	Phi	Tối đa 2 ngày	Phi		
		> 5 - 10 tỷ	+ , - %5	Tối đa 2 ngày	4,4tr	Tối đa 2 ngày	Phi	Tối đa 2 ngày	Phi		
		> 10 - 20 tỷ	+ , - %5	Tối đa 2 ngày	4,4tr	Tối đa 2 ngày	Phi	Tối đa 2 ngày	Phi		
		> 20 - 30 tỷ	+ , - %5	Tối đa 2 ngày	4,4tr	Tối đa 2 ngày	Phi	Tối đa 2 ngày	Phi		
		> 30 tỷ	+ , - %5	Tối đa 2 ngày	4,4tr	Tối đa 2 ngày	Theo thỏa thuận	Tối đa 2 ngày	Phi		
		7	Tài sản khác								Theo thỏa thuận
											Phi thực địa

Địa bàn có tài sản

C.P * 16

- + Đơn vị chào dịch vụ phải gửi kèm theo bản sao các văn bản, tài liệu liên quan.
- + Biểu phí có giá trị sử dụng từ ngày kí cho đến khi có thông báo mới bằng văn bản.

Lưu ý:

Đại diện hợp pháp của đơn vị chào dịch vụ
[Ghi tên, chức danh, ký tên và đóng dấu]

TỔNG GIÁM ĐỐC
Nguyễn Châu Quang



[Handwritten signature in blue ink]